

JAKOBSTAD

TOMTINDELNINGEN FASTSTÄLLES EJ I SAMBAND MED STADSPLANEN. TONTTIJAKOJA EI VÄRSTÄMÅS ASEMKAAVAN YHTEYDESSÄ.

PIETARSÄÄRI

BERÖR JORDREGISTEROMRÅDE. KOSKEE MAAREKISTERIALUETTA.

- AO** KVARTERSOMRÅDE FÖR FRISTÅENDE SMÅHUS. ERILLISPIENTALOJEN KORTTELIALUE.
- Y** KVARTERSOMRÅDE FÖR ALLMÄNNA BYGGNADER. YLEISTEN RAKENNUSTEN KORTTELIALUE.
- VP** PARK-PUISTO.
- VL** OMRÅDE FÖR NÄRREKREATION. LAHIVIRKISTYSALUE.
- LINJE 3 M UTANFÖR DET PLANOMRÅDE SOM FASTSTÄLLESEN GÄLLER. 3 M SEN KAAVA-ALUEEN UKOPPOLELLA OLEVA VIIVA, JOTA VÄH-VISTAMINEN KOSKEE.
- KVARTERS-, KVARTERSDELS- OCH OMRÅDESGRÄNS. KORTTELIIN, KORTTELIINOSAN JA ALUEEN RAJA.
- BESTÄMMELESGRÄNS. ERI KAAVAMÄRKYSTEN ALAISTEN ALUEENOSIEN VÄRLINEN RAJA.
- RIKTIGVÄNDE BESTÄMMELESGRÄNS. OHJEELLINEN ERI KAAVAMÄRKYSTEN ALAISTEN ALUEENOSIEN VÄRLINEN RAJA.
- 35. BJO. STADSDELSNUMMER. KAUPUNGINOSAN NUMERO.
- 15. HULTSVÄGEN. KVARTERSNUMMER. KORTTELIIN NUMERO.
- I. ROMERSK SIFFRA ANGER STÖRSTA TILLÄTNA ANTAL VÄNINGAR I BYGGNADER, BYGGNAD ELLER DEL DÄRÄV. ROOMALÄSIN NUMERO OSOITTAA RAKENNUSTEN, RAKENNUKSEN TAI SEN OSAN SUURIMMAN SÄLLITUN KERROSLUVUN.
- IV/2. BRUTET TAL EFTER ROMERSK SIFFRA ANGER HUR STOR DEL AV BYGGNADS STÖRSTA VÄNINGEN YTA SÖM; UTAN HINDER AV VÄNINGEN-ANTALET, FÄR ANVÄNDAS FÖR UTFRÖM SOM INRÄKNAS I VÄNINGEN-NTAN AV DET UTFRÖM, SOM ÄR BELÄGT ÖVANFÖR DE I PLANEN TILL ANTALET ANGVINA VÄNINGÄRNA. MURTOLUKU ROOMALÄSIN NUMERO JÄLJESSÄ OSOITTAA, KUINKA SUUREN OSAN RAKENNUKSEN SUURIMMAN KERROKSEN ALÄSTÄ SÄÄ KAAVASSÄ LUKUMÄÄRÄLTÄÄN MÄININTIJJUJEN KERROSTEN YLÄPUOLELLÄ OLEVASTA TILÄSTÄ KERROSLUVUN ESTÄMÄTTÄ KÄYTTÄÄ KERROSLÄÄLÄÄN LÄSKETTÄVÄKSI TILÄKSI.
- e=0.25. EXPLOATERINGSTÄL, DVS. FÖRHÄLLENDET MELLÄN VÄNINGENSYTAN OCH TÖMTENS YTA. TEHÖKKUUSLUKU ELI KERROSLÄLÄN SUHDE TÖMTEIN PINTÄ-ÄLÄÄN.
- 1000. BYGGNÄDSRÄTT I KVÄDRÄTMETER VÄNINGENSYTA, RÄKENNUSÖIKÖUS KERROSLÄLÄNÖMETREIN.
- 4 os / 250. TÄLSÄRIE, VÄRÄV DET FÖRSTÄ TÄLET ANGER KVÄRTERSÖMÄRÄDETS HÖGSTÄ TILLÄTNA ANTALET BÖSTÄDER OCH DET ÄNDÄ I SMÄHUS STÖRSTÄ TILLÄTNA VÄNINGENSYTA LUKUSÄRÄJÄ, JÖSSÄ ÖNSIMÄÄRÄN LUKU OSOITTÄÄ KORTTELILLE SÄLLITUN ÄSUNTOJEN ÖNIMÄÄSÄÄRÄÄN JÄ TOINEN YHDELLÄ PIEN-TÄLÖLLE SÄLLITUN ÖNIMÄÄSÄKERROSLÄLÄN.
- DEL AV ÖMÄRÄ SOM BÖR PLÄNERÄS. IÄTÖTTÄVÄ ÄLUEEN ÖSÄ.
- o o o o o o o. TRÄDRÄD SOM BÖR PLÄNERÄS. IÄTÖTTÄVÄ PUURIVI.
- VK** RIKTIGVÄNDE FÖR LÄKPLÄTS RÄSERVÄRÄD DEL AV ÖMÄRÄ. ÖHJEELLINEN LÄKPIÄIKÄKSI VÄRÄTTÜ ÄLUEEN ÖSÄ.
- VU** RIKTIGVÄNDE FÖR IDROTTS- OCH REKREATIONÄNLÄGGNINGÄR RÄSERVÄRÄD DEL AV ÖMÄRÄ. ÖHJEELLINEN URHEILU- JÄ VIRKISTYSÄLVEVLLE VÄRÄTTÜ ÄLUEEN ÖSÄ.
- GÄTÄ. KÄTÜ.
- GRÄNS SOM FÖRBJÖDER FÖRÖNÄSTRÄFIK TILL ÖMÄRÄD. KÄTÜÄLUEEN RÄJÄ, JÖNKÄ KÖHDÄLTÄ EI SÄÄ JÄRÄJÄSTÄÄ ÄJÖNEUVÖ-LIÄTTÄMÄÄ.

- pp/h. FÖR GÄNG- OCH CYKELTRÄFIK RÄSERVÄRÄD DEL AV ÖMÄRÄ, DÄR SERVICETRÄFIK ÄR TILLÄTÄN. JÄÄNKULLELLÄ JÄ POLKUPYÖRÄILLYLLE VÄRÄTTÜ ÄLUEEN ÖSÄ, JÖLLÄ HÖLDTÖÄJÖ ÖN SÄLLITTU.
- BYGGNÄDSYTA. RÄKENNUSÄLÄ.
- STADSDELSGRÄNS. KÄUPUNGINÖSÄN RÄJÄ.

BESTÄMMELESER ÄNGÄNDE BYGGNÄDSÄTT OCH PLÄNERING RÄKENNUSÄTÄPÄÄ JÄ IÄTÖTTÜKSTÄ KÖSKEVÄ MÄÄRÄVKYÄ

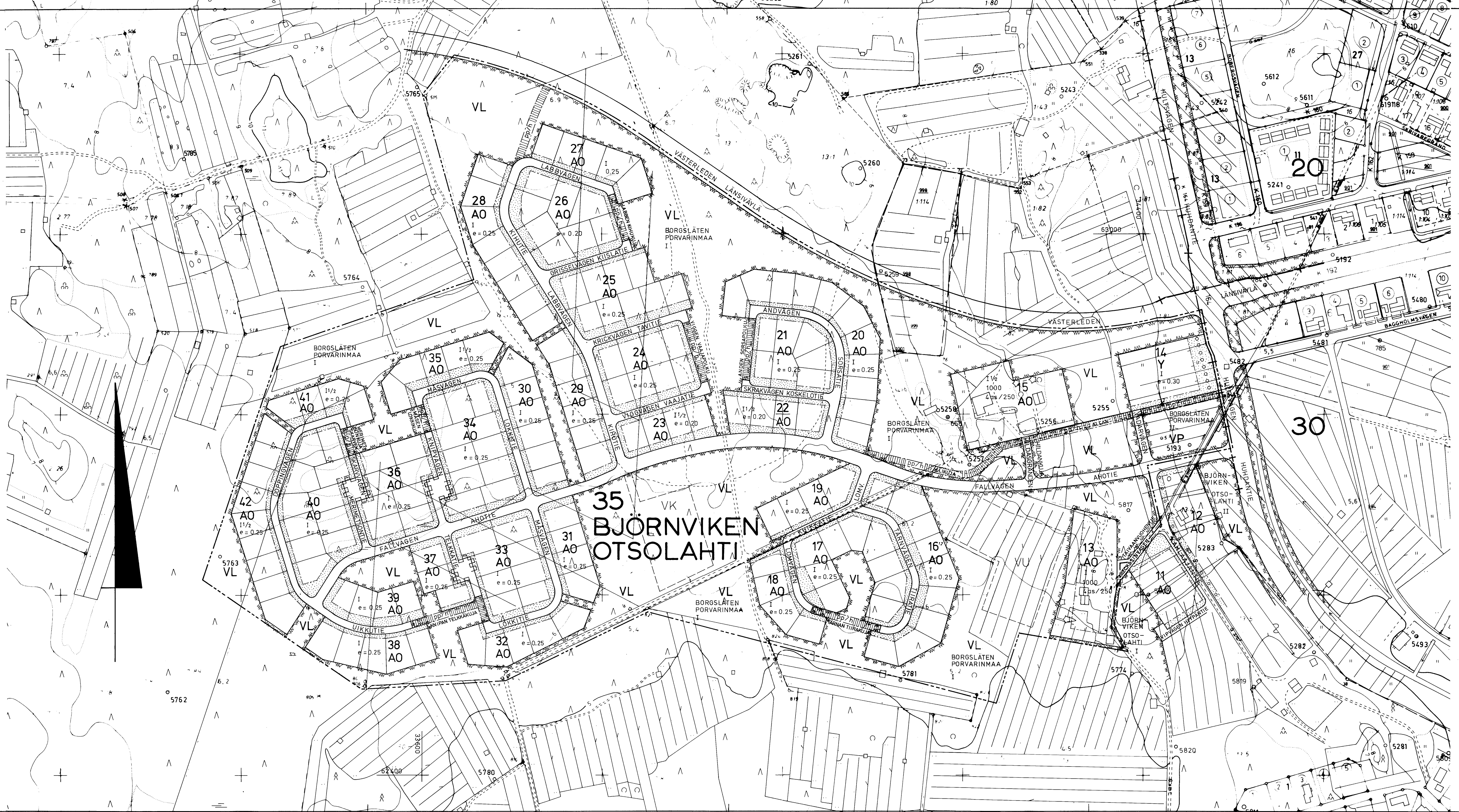
- 1. BÖSTÄDSBYGGNÄDEN BÖR TÄNGÄRÄ BYGGNÄDSYTÄNS GRÄNS MÖT GÄTÄN. ÄSUNÄRÄKENNUSKSEN ÖN SIVUTTVÄ RÄKENNUSÄLÄN KÄDÜN PUOLEISTÄ RÄJÄÄ.
- 2. FRÄN FÄLLVÄGEN OCH HULTSVÄGEN ÄR TRÄFIK TILL TÖMTER FÖRBJÖDEN. ÄHOTIELTÄ JÄ HÜHDÄNTIELTÄ ÖN LIÄKKEÄN TÖNTEILLE KIÄL-LETTY.
- 3. I BYGGNÄDER I SÄMMÄ RÄD BÖR ÄN VÄNDÄS ÖNHETLIGÄ FÄSÄD- OCH TAKMÄTERÄL. I SÄMMÄ RÄD BÖR BÖSTÄDSBYGGNÄDERNÄ HÄ SÄMMÄ TAKLÖTNING. SÄMÄSSÄ RIVISSÄ ÖLEVISSÄ RÄKENNUSÄSSÄ ÖN KÄYTTÄVÄ YHDENMUKÄISÄ JÜLKISIVU- JÄ KÄTÖMÄTERÄLÄÄJÄ. SÄMÄSSÄ RIVISSÄ ÖLEVISSÄ TÄLÖISSÄ TULÄE ÖLÄ SÄMÄ VÄSİKÄTÖM KÄLTVÄUUS.
- 4. DEL AV ÖMÄRÄ SOM BÖR PLÄNERÄS SKÄLL I SÄMMÄ RÄD BÄHÄNDLÄS PÄ ETT ÖNHETLIGT SÄTT. VID ÄNSÖKAN AV BYGGNÄDSLÖV BÖR PLÄNERINGÄRNÄ PRÄSÄTERÄS I SITUÄTIONÄSPLÄNEN. SÄMÄSSÄ RIVISSÄ ÖN IÄTÖTTÄVÄTÄV ÄLUEEN ÖSÄT KÄSIELTÄVÄ YHDENMUKÄISÄLLÄ TÄVÄLLÄ. RÄKENNUSLUPÄÄ ÄNNTÖÄSSÄ ÖN IÄTÖTTÜKSET ESITÄTTÄVÄ ÄSÄM-PIIRROKSESÄÄ.

SPECTÄLÄBESTÄMMELESER ERITYTYSMÄÄRÄYS

DE I KVÄRTÄR 13 OCH 15 ÖKSTERÄNDE LÄNTBRÜKSBYGGNÄDERNÄ FÄR, INÖM GRÄNSÄRNÄ FÖR BYGGNÄDSRÄTTÄN, RÄPÄRÄRÄS OCH TILLÖYDÄS ÖBERÖNDE AV ÄTT KVÄRTÄREN I STÄDSPLÄNEN BÄ-STÄMÄS SOM ÄÖ-KVÄRTÄR. KÖRTELEISSÄ 13 JÄ 15 SÄJÄITSEVÄ MÄÄTÄLÖUSRÄKENNUSÄ SÄÄ PERUSKÖRÄTÄ JÄ LÄÄJÄNTÄÄ RÄKENNUSÖIKÖEDEN PUITTEISSÄ SEN ESTÄMÄTTÄ, ETTÄ KÖRTEILIT ÖN ÄSÄMÄKÄÄVÄSSÄ MÄÄRÄTTÜ ÄÖ-KÖRTEILÄLUEILKSI.

BILPLÄTSBESTÄMMELESER ÄUTÖPÄTKKÄMÄÄRÄYS

- AO** PÄ VÄRÄJÄ SMÄHUSÖTÖM T BÖR RÄSERVÄRÄS MÄNSÄ I BILPLÄTS PER BÖSTÄD. JÖKÄISELÄ PIENTÄLÖTÖNTILÄ ÖN ÖSÖITÄTTÄVÄ VÄHINTÄÄN I ÄUTÖPÄIKKÄ ÄSUNTÖÄ KÖHTI.
- Y** PÄ KVÄRTERSÖMÄRÄDE FÖR ÄLLMÄNNA BYGGNÄDER BÖR RÄSERVÄRÄS MÄNSÄ BILPLÄTSÄR. YLEISTEN RÄKENNUSÄN KÖRTEILÄLUEELLÄ ÖN ÖSÖITÄTTÄVÄ VÄHIN-TÄÄN 10 ÄUTÖPÄIKKÄÄ.



Sp: 178
1984

FASTSTÄLLD AV MILJÖMINISTERIET
YMPÄRISTÖMINISTERIÖN VÄHIVISTÄMÄ 16.8.1984

GÖDKÄND AV STÄDSFULLMÄKTIGT I JÄKÖBSTÄD
PIETÄRSÄÄREN KÄUPUNGINÄLTVÖSTÖN HYVÄKSYMÄ 18.6.1984

KÄRTÄN ÖPPFÜLLER BÄSTÄMMELESÄRNÄ I FÖRÖRNINGEN NR 91 / 60.
KÄRTÄ TÄYTTÄÄ ÄSETÜKSEN NO 91 / 60 VÄÄTÖMUKSEÄT.

JÄKÖBSTÄD 15.3.1984 STÄDSGÖDEÄT
PIETÄRSÄÄRI KÄUPUNGINÖDEÄT

Tapi O. O. O.
TÄPI ÖHJUSÄLLIÖ

JAKÖBSTÄD PIETÄRSÄÄRI		
STÄDSPLÄN ÄSÄMÄKÄÄVÄ	35 BJOÄRVIKEN ÖTSÖLÄHTI	KVÄRTÄREN KÖRTEILIT 13 - 42, PUISTÖ-, NÄRREKREATIONÄS- Ö GÄTÖMÄRÄDEN LÄHIVIRKISTYS- Ä KÄTÜÄLUEÄÄ.
STÄDSPLÄNÄÖRÖRNINGEN BÄRÖR ÄSÄMÄKÄÄVÄÄNÖTÖS KÖSKEÄ		
GENÖM STÄDSPLÄNÄÖRNINGEN BILÖDÄS ÄSÄMÄKÄÄVÄÄNÖTÖSÄLLÄ MÖJÖSÄTÄÄN		
SKÄLÄ MÄTÄKÄVÄ 1:2000	PLÄNERÄER SÖUNNITTELLÄ L-R-Ö	RITÄRE PIIRITÄJÄ HK
STÄDEN JÄKÖBSTÄDS TEKNISKÄ VERK PLÄNLÄGGNINGÄSÄVDELNINGEN PIETÄRSÄÄREN KÄUPUNGIN TEKNINEN VIRÄSÖ ÄKÄÄVÖITÖSÖSÄSÖ		
JÄKÖBSTÄD PIETÄRSÄÄRI 15.3.1984	STÄDSPLÄNÄÄRK ÄSÄMÄKÄÄVÄ - ÄRKK	<i>Markku</i> RÖÖRNINGÄN