

KL

KVARTERSOMRÅDE FÖR AFFÄRSBYGGNADER.  
Liikerakennusten korttelialue.

KM

KVARTERSOMRÅDE FÖR AFFÄRSBYGGNADER DÄR EN STOR DETALJHANDELSENHET FÅR PLACERAS.  
Liikerakennusten korttelialue, jolle saa sijoittaa vähittäiskaupan suuryksikön.

VL

OMRÅDE FÖR NÄRREKREATION.  
Lähivirkistysalue.

---

LINJE 3 M UTANFÖR PLANOMRÅDETS GRÄNS.  
3 m kaava-alueen rajan ulkopuolella oleva viiva.

+

STADSDELSGRÄNS.  
Kaupunginosan raja.

---

KVARTERS- KVARTERSDELS- OCH OMRÅDESGRÄNS.  
Korttelin, korttelinosan ja alueen raja.

---

GRÄNS FÖR DELOMRÅDE.  
Osa-alueen raja.

×

KRYSS PÅ BETECKNING ANGER ATT BETECKNINGEN SLOPAS.  
Risti merkinnän päällä osoittaa merkinnän poistamista.

33  
SIK

1

PAJAKATU

19000

II

STADSDELSNUMMER.  
Kaupunginosan numero.

NAMN PÅ STADSDEL.  
Kaupunginosan nimi.

KVARTERSNUMMER.  
Korttelin numero.

NAMN PÅ GATA.  
Kadun nimi.

BYGGNADSRÄTT I KVADRATMETER VÄNINGSYTA.  
Rakennusoikeus kerrosalaneliömetreinä.

ROMERSK SIFFRA ANGER STÖRSTA TILLÄTNA ANTAL VÅNINGAR I BYGGNADER, BYGGNAD ELLER DEL DÄRAV.  
Roomalainen numero osoittaa rakennusten, rakennuksen tai sen osan suurimman sallitun kerrosluvun.

---

BYGGNADSYTA.  
Rakennusala.

m-sm

BYGGNADSYTA, DÄR EN STOR DETALJHANDELSENHET FÅR PLACERAS.  
Rakennusala, jolle saa sijoittaa vähittäiskaupan suuryksikön.

pj

BYGGNADSYTA, DÄR FÖRSÄLJNINGSPLOTS FÖR DRIVMEDEL FÅR PLACERAS.  
Rakennusala, jolle saa sijoittaa polttoaineen jakeluseman.

1 pp/3 tt

lpa

EN FÖR BILPLATSER RESERVERAD DEL AV OMRÅDE, DÄR ETT PARKERINGSDÄCK FÅR PLACERAS. DELARNA OVAN MARKYTAN SKALL VARA HÖGKLASSIGA TILL SIN ARKITEKTUR OCH SKALL ANPASSAS EFTER HUVUDBYGGNADENS ARKITEKTUR. PARKERINGSDÄCKETS FASAD MOT SKOLGATAN SKA LIVAS UPP EXEMPELVIS MED BELYSNING SAMT MED HJÄLP AV PLANTERINGAR PÅ OMRÅDET MELLAN FASADEN OCH SKOLGATAN.  
Autopaikoille varattu alueen osa, jolle saa sijoittaa pysäköintikannen. Maanpäällisten osien tulee olla arkkitehtuuriltaan korkealaatuisia ja niiden tulee soveltua päärakennuksen arkkitehtuuriin. Pysäköintikannen Kouluksadun puoleista julkisivua on elävöitettävä esimerkiksi valaistuksin ja sijoittamalla istutuksia julkisivun ja Kouluksadun väliselle alueelle.

1 §

lh-1

BYGGNADSYTA, DÄR BILVÄTT FÅR PLACERAS.  
Rakennusala, jolle saa sijoittaa autopesulan.

ma-LPA

UNDERJORDISKT UTRYMME FÖR ALLMÄN BILPARKERINGSANLÄGGNING.  
Maanalainen yleiselle pysäköintilaitokselle varattu tila.

---

DEL AV OMRÅDE SOM BÖR PLANTERAS.  
Istutettava alueen osa.

OOOOOOOO

TRÄDRAD SOM BÖR PLANTERAS  
Istutettava puurivi.

---

GATA  
Katu.

ajo

KÖRFÖRBINDELSE.  
Ajoyhteys.

p

PARKERINGSPLATS.  
Pysäköimispaikka.

---

DEL AV GATUOMRÅDES GRÄNS DÄR KÖRFÖRBINDELSE ÄR FÖRBJUDEN.  
Katualueen rajan osa, jonka kohdalta ei saa järjestää ajoneuvoliittymää.

va

GRÄNS FÖR FARO-OMRÅDE.  
Vaara-alue.

1 ap/50

BETECKNINGEN ANGER HUR MÅNGA BILPLATSER BÖR ANLÄGGAS PER KVADRATMETER VÄNINGSYTA.  
Merkintä osoittaa, kuinka monta kerrosalaneliömetriä kohti on rakennettava yksi autopaikka.

1 pp/50

BETECKNINGEN ANGER HUR MÅNGA CYKELPARKERINGSPLATSER BÖR ANLÄGGAS PER KVADRATMETER VÄNINGSYTA. 50 % AV CYKELPARKERINGSPLATSERNA SKALL PLACERAS I NÄRHETEN AV HUVUDINGÄNGARNA.  
Merkintä osoittaa, kuinka monta kerrosalaneliömetriä kohti on rakennettava yksi pyöräpysäköintipaikka. 50 % pyöräpysäköintipaikoista on sijoitettava pääsisäänkäyntien läheisyyteen.

BETECKNINGEN ANGER HUR MÅNGA CYKELPLATSER BÖR ANLÄGGAS PER HUR MÅNGA ARBETSTAGARE. CYKELPLATSER SKALL PLACERAS I NÄRHETEN AV SOCIALUTRYMMEN.  
Merkintä osoittaa, kuinka monta pyöräpysäköintipaikkaa on rakennettava työntekijöitä varten. Pyöräpysäköintipaikat on sijoitettava sosiaalitoimen läheisyyteen.

SÄRSKILDA BESTÄMMELSER:  
ERITYISMÄÄRÄYKSET:

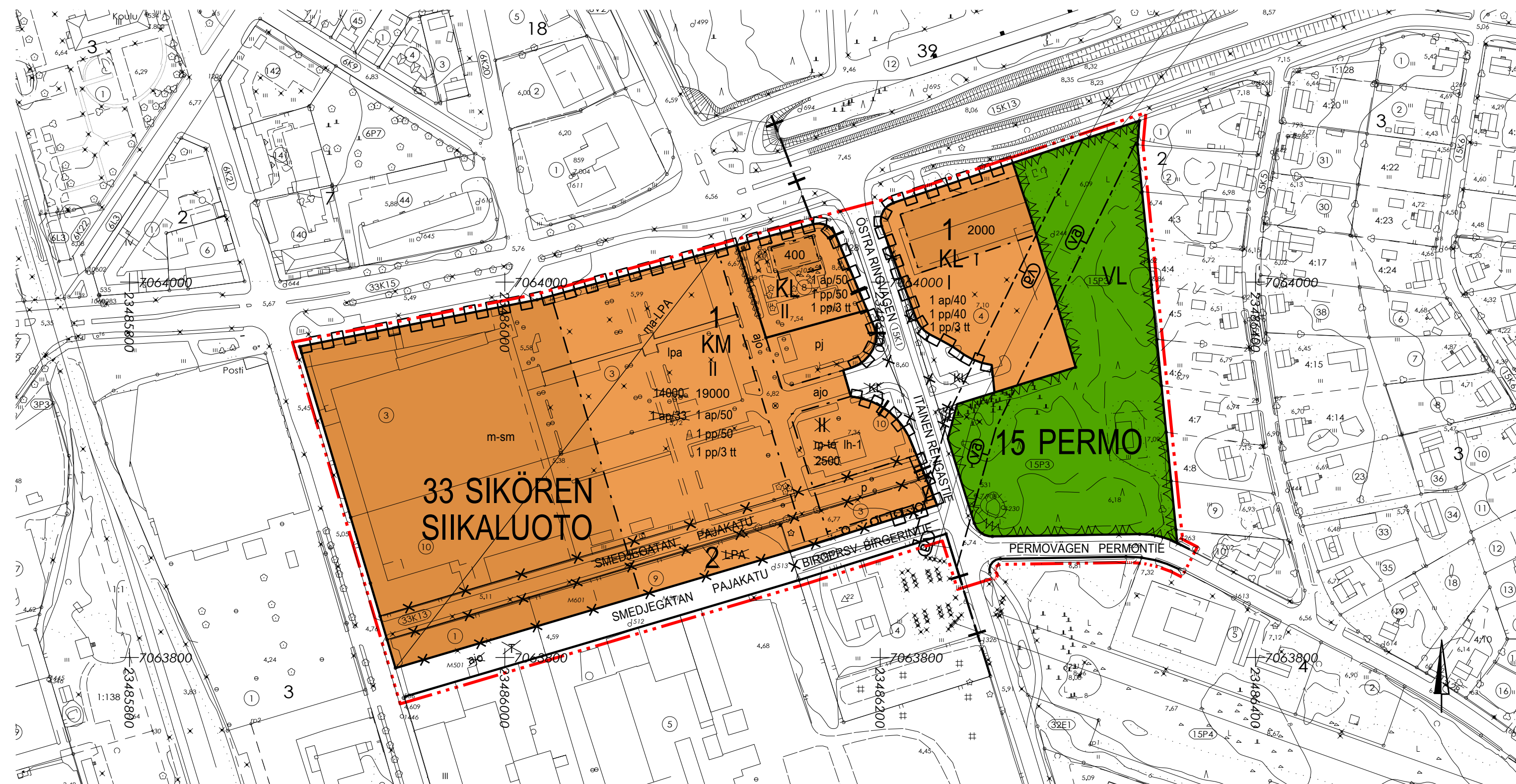
På kvartersområdet bör byggas en anordning som fördröjer regn- och smältvattnen innan dessa leds till den kommunala ytavränningen. Anordningens kapacitet bör vara minst 1,5 kubikmeter per 100 kvadratmeter lodrät projicerad vattentät tak- eller gårdsyta. Till denna yta räknas inte planterade områden eller planterade terrasser, vilkas jordlager är minst 20 cm tjock. Anordningen kan placeras utanför kvartersområdet om staden ger sitt samtycke.

Korttelialueelle tulee rakentaa laitos, joka viivyyttää sade- ja sulamisvesiä ennen niiden johtamista kunnalliseen pintavesijohtoon. laitoksen kapasiteetin tulee olla vähintään 1,5 kuutiometriä vesitiiviin katto- ja piha-alan pystysuoraan projisoitua 100 neliometriä kohti. Tähän alaan ei lasketa istutettuja alueita eikä istutettuja terasseja, joiden maakerros on vähintään 20 cm paksu. Laitos voidaan kaupungin suostuessa sijoittaa korttelialueen ulkopuolelle.

Parkeringsområdena skall livas upp med planteringar.  
Pysäköintialueita tulee elävöittää istutuksin.

Jordmånens föreningsgrad skall utredas och beaktas på det sätt som miljömyndigheterna bestämmer innan byggarbetena påbörjas.

Maaperän pilaantuneisuus on selvittettävä ja huomioitava ympäristöviranomaisten määräämällä tavalla ennen rakennustöiden aloittamista.



GODKÄND I STADSFULLMÄKTIGE  
HYVÄKSYTTY KAUPUNGINVALTUUSTOSSA

TRÄTT I KRAFT  
TULLUT VOIMAAN

DETALJPLANENS BASKARTA UPPFYLLER DE KRAV SOM STÄLLS PÅ DEN  
ASEMAKAAVAN POHJAKARTTA TÄYTTÄÄ SILLE ASETETUT VAATIMUKSET

15.10.2019

JAKOBSTAD  
PIETARSAARI

*Anders Blomqvist*  
ANDERS BLOMQUIST  
fastighetsingenjör / kiinteistöinsinööri

## JAKOBSTAD PIETARSAARI

DETALJPLANEÄNDRINGEN BERÖR:

STADSDEL 15 PERMO KVARTER 1 SAMT NÄRREKREATIONS- OCH GATUOMRÅDEN.  
STADSDEL 33 SIKÖREN KVARTER 1 OCH 2 (DEL) SAMT TRAFIK- OCH GATUOMRÅDEN.

GENOM DETALJPLANEÄNDRINGEN BILDAS:

STADSDEL 15 PERMO KVARTER 1 SAMT NÄRREKREATIONS- OCH GATUOMRÅDEN.  
STADSDEL 33 SIKÖREN KVARTER 1 SAMT GATUOMRÅDEN.

ASEMAKAAVAN MUUTOS KOSKEE:

KAUP.OSAN 15 PERMON KORTTELIA 1 SEKÄ LÄHIVIRKISTYS- JA KATUALUEITA.  
KAUP.OSAN 33 SIIKALUODON KORTTELLEITA 1 JA 2 (OSA) SEKÄ LIIKENNE- JA KATUALUEITA.

ASEMAKAAVAN MUUTOKSELLA MUODOSTUU:

KAUP.OSAN 15 PERMON KORTTELI 1 SEKÄ LÄHIVIRKISTYS- JA KATUALUEITA.  
KAUP.OSAN 33 SIIKALUODON KORTTELI 1 SEKÄ KATUALUEITA.

SKALA / MITTAKAAVA  
1:2000

RITARE / PIIRTÄJÄ  
J. KARJALAINEN

PLANERARE / SUUNNITTELIJA  
KARI SIIPOLA 

15.10.2020

JAKOBSTAD  
PIETARSAARI

STADEN JAKOBSTAD PLANLÄGGNINGSÄVDDELNINGEN

*Sören Öhberg*  
SÖREN ÖHBERG  
stadsplanearkitekt / asemakaava-arkkitehti

PIETARSAAREN KAUPUNKI KAUVOTUSOSASTO